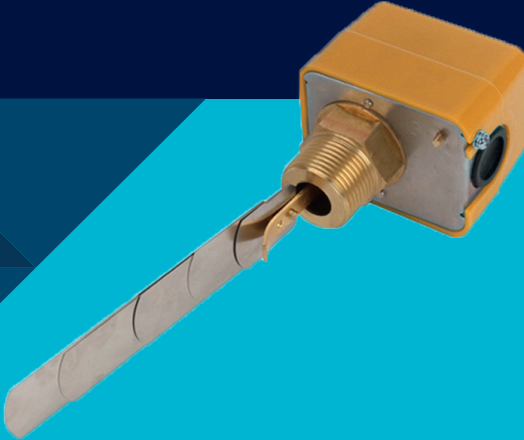


# tork

valve & automation

## AKIŞ ŞALTERİ KULLANIM KILAVUZU



ŞUBAT 2023  
KULLANMADAN ÖNCE TALİMATLARI OKUYUNUZ

EAC  
2354

CE

UL

SIL 3 ROHS

TSE  
K 607

ATEX

ISO  
9001  
Quality  
Management

ISO  
14001  
Environmental  
Management

ISO  
45001  
Occupational  
Health & Safety  
Management

TS  
16000  
Automotive Quality  
Management

[www.smstork.com](http://www.smstork.com)

## MODELİ

PFS

## UYGULAMALAR

Sıvı akışkılar için akış şalteri  
Su ve/ya herhangi bir sıvı hatları için  
Pirinç veya fosfora zarar vermez  
Bronz ve tehlikeli bir sıvı olarak sınıflandırılmamıştır

## TEKNİK ÖZELLİKLER

Kontrol Tipi : Pedal  
Maks. statik Basınç : 10 bar  
Ortam Sıcaklığı Limitleri : 0C° ..-60C°  
Maks. Sıvı Sıcaklığı : 100C°  
Elektirik Anahtar: SPDT aralığı 220VAC, 15A  
Bağlantı : Vidalı Klemensler  
Kapak : 1/2 delikli plastik kapak

## MONTAJ

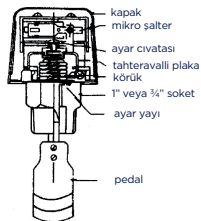
Akış şalterini, her iki tarafında 5xDN boru çapı mesafesi kalacak şekilde monte ediniz

## AYAR

Not : Mühürlü ayarlar sahada ayarlanamaz

## AYARI AYARLAMAK İÇİN

1. Şalterin kapağını çıkarın.
2. Daha yüksek akış hızı için aralık ayar vidasını saat yönünün tersine çevirin
3. Daha düşük hızı için, aralık ayar vidasını saat yönünde çevirin
4. Ayarlanmadan önce akış şalteri kapağının tıkalı olduğundan emin olun



# tork

valve & automation

**Head Office** : Bostancı Yolu Cad., Kuru Sok. No16 Y. Dudullu, 34776 Ümraniye / İstanbul - Türkiye  
**Factory** : Çerkeşli OSB Mah. İmes 2. Cad. No.5.41455 Dilovası / Kocaeli - Türkiye

**P** +90 216 364 34 05 **F** +90 216 364 37 57  
**P** +90 262 290 20 20 **F** +90 262 290 20 21

SMS SANAYİ MALZEMELERİ ÜRETİM VE SATIŞI A.Ş.

**SMSTORK** **sms-tork** [www.smstork.com](http://www.smstork.com)